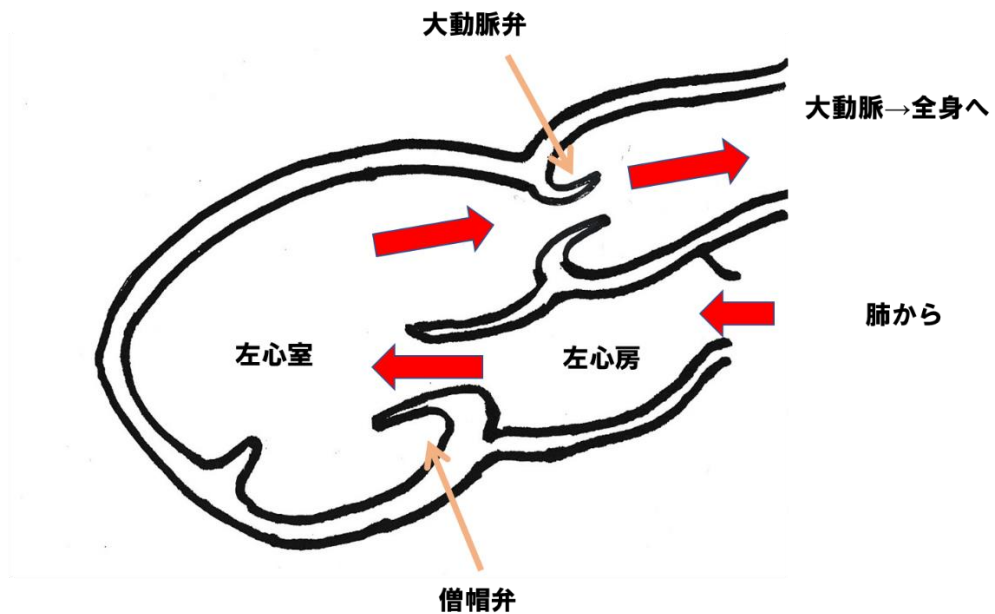


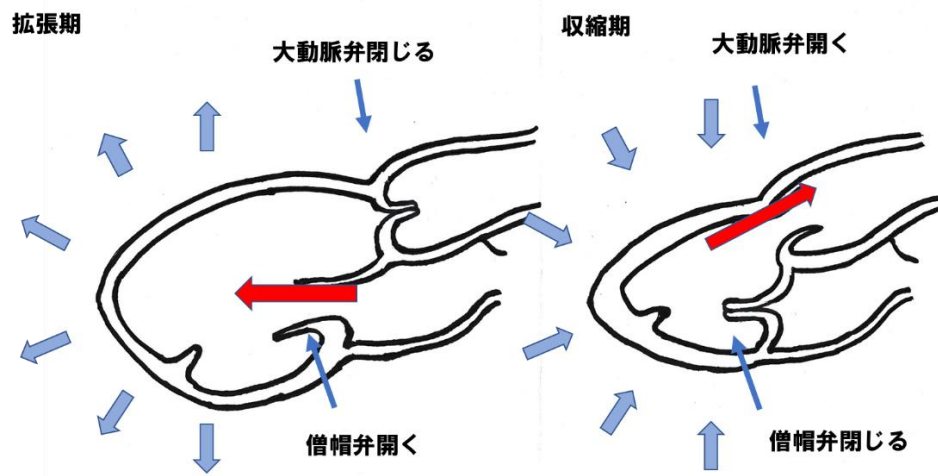
正常の左心系の血液の流れ

左側の部屋(左心房、左心室)そして弁(僧帽弁、大動脈弁)について説明します。肺からきれいになった血液が心臓に戻ってくる部屋が左心房です。血液は左心房から僧帽弁を通過して左心室に運ばれます。左心室は筋肉で覆われている部屋でそこから駆出されて全身へ運ばれます。そのときに通る弁が大動脈弁です。

左心系：左の部屋(左心房、左心室)、弁(僧帽弁、大動脈弁)での血液の流れ



正常の左心系の動き



拡張期には左心室が拡張し、左心房から僧帽弁を通して血液が吸い込まれます。その際 僧帽弁は開き、大動脈弁は閉じています

収縮期には左心室が収縮し、左心室から大動脈弁を通して大動脈に駆出され、全身へ血液が運ばれます。その際 大動脈弁は開き、僧帽弁は閉じています